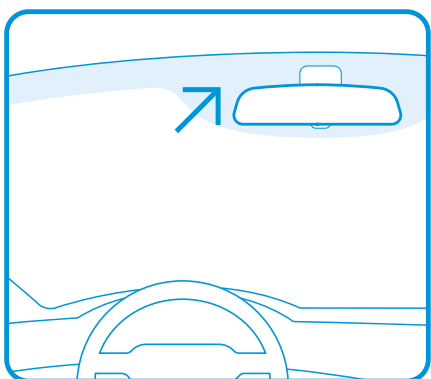


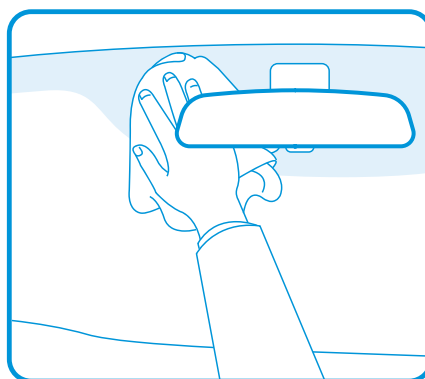
РУКОВОДСТВО ПО УСТАНОВКЕ МЕТКИ

Шаг 1



Определите положение метки на внутренней стороне лобового стекла автомобиля*.

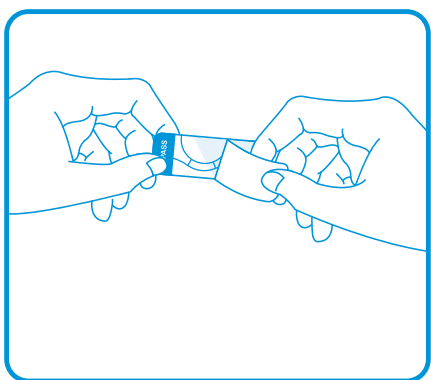
Шаг 2



Протрите внутреннюю поверхность лобового стекла. Убедитесь, что на поверхности не осталось грязи и масляных следов.

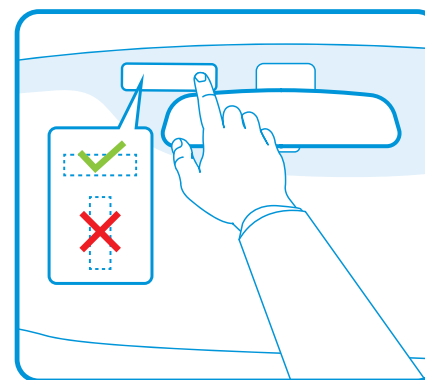
**Важно клеить метку на ближайшую к считывателю сторону лобового стекла. В случае металлизированного лобового стекла метку следует размещать в 5 см от верхнего края стекла и 0-10 см от зеркала заднего вида. Обычно в автомобилях с металлизированным лобовым стеклом (или солнцезащитным слоем) есть неметаллизированная область непосредственно за зеркалом заднего вида и по обе стороны от него. Рекомендуется бесконтактная мойка автомобиля во избежание отклеивания или повреждения метки.*

Шаг 3



Удалите с метки защитный слой. По возможности избегайте прикосновения к липкой поверхности метки.

Шаг 4



Расположите метку горизонтально в прямой видимости считывателя.

Важно учитывать, что метку стоит беречь от повреждений, деформации и ламинирования - это может повлиять на работоспособность метки.