



# ОСТРОВ



## УСЛУГИ ДЛЯ ВАШЕГО КОМФОРТА



[smart@dsinv.ru](mailto:smart@dsinv.ru)



8 800 707 75 20



[smart-ostrov.ru](http://smart-ostrov.ru)



[smart-ostrov.ru](http://smart-ostrov.ru)



Уважаемые жители!

Приветствуем вас в одном из лучших домов столицы.

Ваш дом обслуживает компания «СМАРТ ОСТРОВ», входящая в группу компаний «СМАРТ СЕРВИС», под управлением которой сегодня 32 жилых комплекса классов business, premium, deluxe в 7 округах Москвы.

Наши приоритеты — комфортная среда, безопасность и удобство во всем. Мы расширяем перечень услуг, внедряем новые и повышаем качество уже существующих.

Круглосуточно работает наш единый контактный центр: 8 800 707 75 20.  
Для международных звонков: +7 (499) 110 75 20.

На страницах этого буклета вы можете ознакомиться подробнее с услугами для вашего комфорта. В лице управляющей компании «СМАРТ ОСТРОВ» вы найдете ответственного и надежного исполнителя.



[smart@dsinv.ru](mailto:smart@dsinv.ru)



8 800 707 75 20



[smart-ostrov.ru](http://smart-ostrov.ru)



Мы постараемся, чтобы процесс вхождения в ремонт, заселения в квартиру и проживание в доме были максимально комфортными. Наши специалисты окажут вам содействие на любом этапе. Мы гарантируем нашим клиентам профессионализм и отзывчивость.

### **Комендант/Персональный клиентский менеджер**

- предоставит технические условия для проектирования
- оформит постоянный пропуск для жителей
- окажет помощь в организации проведения отделочных и иных необходимых для обустройства помещений работ
- примет и рассмотрит обращение по вопросам содержания и эксплуатации дома
- поможет заключить договор управления
- оформит новый лицевой счет при покупке недвижимости, изменит собственника в платежном документе
- внесёт изменения в контактные данные, чтобы вы могли своевременно получать актуальную информацию
- окажет консультацию по возможным способам оплаты за жилищно-коммунальные услуги
- поможет зарегистрироваться в мобильном приложении, проконсультирует по его установке и использованию

### **Консьерж**

- встретит посетителей, при этом точно удостоверится, что их действительно ожидают в квартире
- примет посылку от курьера
- окажет помощь в доставке ручной клади до лифта/квартиры
- выполнит ваши разовые поручения без выхода за территорию жилого комплекса

### **Инженерно-техническая служба**

- отвечает за эксплуатацию инженерных систем

### **Специалист службы безопасности**

- отвечает за вопросы безопасности в жилом комплексе



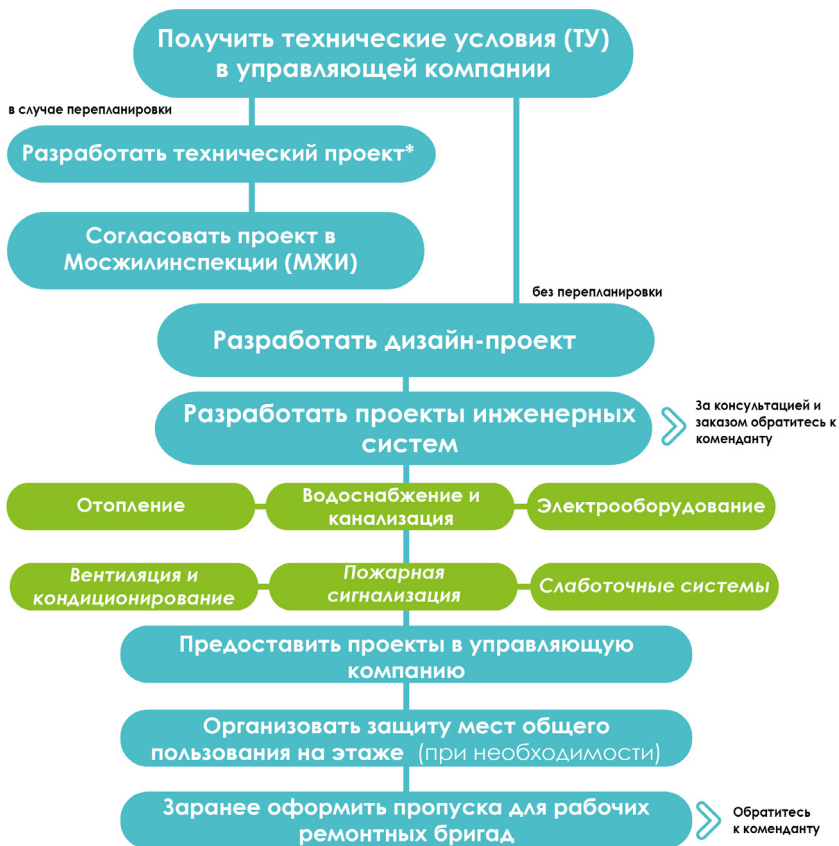
## С ЧЕГО НАЧАТЬ РЕМОНТ?

С разработки проектов инженерных систем!

Проекты инж. систем (отопление, водоснабжение, канализация, электроснабжение и т.д.) – залог безопасного ремонта и вашего спокойствия.

### ПОЧЕМУ?

- ★ фактическое расположение всех коммуникаций в вашей квартире будет зафиксировано. При монтаже навесной мебели, оборудования и электронных устройств уже после ремонта, инженерные коммуникации в квартире будут защищены от неумышленных повреждений. В случае возникновения аварийных ситуаций, любой привлеченный специалист сможет быстро разобраться и устранить проблему.
- ★ при необходимости локального ремонта и модернизации инженерных систем (замена теплого пола, замена напольного покрытия, установка дополнительных санитарно - технических приборов и тд) разработанный проект поможет быстро, качественно и безопасно выполнить работы.
- ★ конкурентное преимущество при продаже квартиры! Потенциальный покупатель будет спокоен, зная все о скрытых инженерных коммуникациях в своей новой квартире!







OCTPOB

## ПОСТОЯННЫЙ ПРОПУСК ЖИТЕЛЯ

В жилом комплексе действует контрольно-пропускной режим – для доступа на территорию вам потребуется постоянный пропуск или карта доступа/брелок, для транспортных средств – радиометка.

### Оформить пропуск возможно:

- в мобильном приложении «СМАРТ СЕРВИС»
- через коменданта

### Документы для оформления пропуска на человека:

- паспорт (разворот с фотографией);
- фото для изготовления пропуска.

### Документы для оформления пропуска на автомобиль:

- паспорт (разворот с фотографией);
- свидетельство о регистрации транспортного средства;
- номер машино-места.

\*Ответственность за точность указанных сведений возлагается на собственника квартиры.

**Постоянный пропуск обеспечивает беспрепятственный доступ на территорию жилого комплекса.**







## **ПОРЯДОК ЗАКАЗА ПРОПУСКОВ ДЛЯ ПРОРАБОВ И РАБОЧИХ РЕМОНТНЫХ БРИГАД**

**Проход прорабов и рабочих на территорию жилого комплекса осуществляется только по поданным заранее спискам коменданту.**

**Список необходимых документов:**

- заявление на допуск прораба, подписанное собственником
- копия паспорта прораба
- список с указанием ФИО рабочих, которые будут проводить ремонтные работы на объекте
- копии паспортов всех рабочих

**Заботиться о сохранении общедомового имущества – общая задача УК и собственников.**

Убедительно просим контролировать сотрудников ремонтных работ — соблюдать чистоту и порядок, не портить имущество в МОПах, проводить инструктаж для своих ремонтных бригад.

**В случае, если строители пренебрегают правилами бережного отношения к общедомовому имуществу, ответственность лежит на собственнике.**

### **Перевозка строительных материалов**

**Подъем грузов (строительные материалы, крупногабаритный груз, строительные инструменты и т.п.) осуществляется только в грузовом лифте.**

Рекомендованное время проведения разгрузки строительных материалов с 8:00 до 20:00. В случае организации погрузки/разгрузки в другое время просьба связаться с комендантом.



# КУХНИ SCHMIDT

ПРОИЗВОДСТВО ГЕРМАНИЯ

ПО ИНДИВИДУАЛЬНЫМ РАЗМЕРАМ  
ИЗГОТОВИМ И УСТАНОВИМ:

Кухни • ваннные комнаты • гардеробные,  
шкафы купе • библиотеки • спальни  
• столовые группы

со скидкой до **30%**



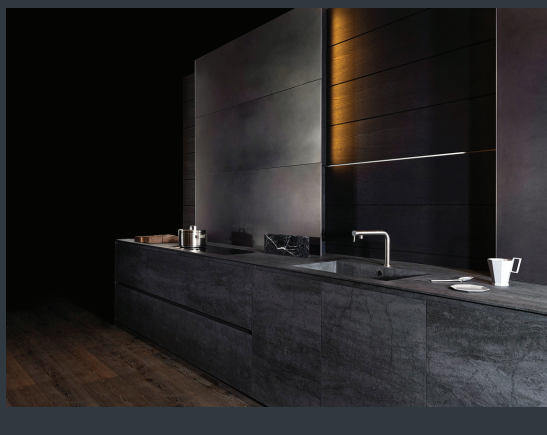
Комплектуем кухни бытовой  
техникой и столешницами  
из камня НА СПЕЦУСЛОВИЯХ!

Генеральный партнёр:  
**ESSERE DESIGN**  
архитектурно-дизайнерское  
проектирование  
[www.essere.design](http://www.essere.design)



## УНИКАЛЬНОСТЬ В КОМПЛЕКСЕ

- ✓ Гарантия на всю мебель – **10 лет**
- ✓ Эксклюзивная гарантия на фурнитуру  
BLUM PREMIUM - **25 лет**
- ✓ Срок поставки – **65 рабочих дней**



## ПРЕДСТАВИТЕЛЬСТВО В РОССИИ

Москва, Шелепихинская набережная 34, к. 2,  
Центр модных интерьеров «THE DOM», эт. 2  
+7 495 609 609 1 (доб.1); +7 963 609 609 1  
[www.schmidt-kitchens.ru](http://www.schmidt-kitchens.ru)



## НАЧАЛО ПРОВЕДЕНИЯ РЕМОНТНЫХ РАБОТ

При вхождении в ремонт обращаем внимание на отношение ремонтных бригад к общедомовому имуществу. Заботиться о сохранении общедомового имущества – общая задача УК и собственников.

### **Управляющая компания убедительно просит собственников контролировать сотрудников ремонтных работ:**

- соблюдать чистоту и порядок, не портить имущество в МОПах
- не складировать строительный мусор в холлах и на пожарных лестницах
- не пользоваться пассажирским лифтом в грязной одежде
- не использовать МОПы (входные группы, детские площадки) для отдыха и проведения досуга

***В случае, если строители пренебрегают правилами бережного отношения к общедомовому имуществу, ответственность лежит на собственнике.***

### **Памятка о работе канализационной системы**

Правила использования канализационной системы особенно актуальны в период ремонта квартиры, поэтому после ознакомления с ней мы также просим провести разъяснительные беседы с рабочими бригадами.

Канализация жилого дома отводит хозяйственно-бытовые стоки от санузлов и кухонь квартир во внутриквартальные сети канализации.

### **Что нельзя выбрасывать в канализацию?**

- твердые хозяйственные отходы (овощные очистки и пр.);
- газетную и оберточную бумагу;
- тряпки;
- песок;
- стекло;
- строительный мусор (цемент, клей, обломки кирпича, картон);
- металлические и деревянные предметы;
- жир, масло, бензин, растворитель и пр.; легковоспламеняющиеся жидкости и кислоты;
- проблемные отходы (растворители, кислоты, лаки и т.д.);
- средства личной гигиены;
- освежители для унитаза, упаковки из-под лекарств и прочее.

**Мы просим вас провести разъяснительные работы с ремонтными бригадами на тему правильного использования канализационной системы и утилизации строительного мусора.**



ЗАМЕР И УСТАНОВКА  
**БЕСПЛАТНО**

**Компания "ОНАК" – надежный партнер, который производит входные двери для вашего жилого комплекса.**

С более чем 20-летним опытом в производстве входных дверей мы гарантируем высочайшее качество, индивидуальный подход и безупречное исполнение. Каждая дверь создается под строгим контролем производства, обеспечивая надежность и долговечность.

Наши двери предоставляют широкие возможности для конфигурации под ваши предпочтения. Вы можете выбрать дверные ручки, панели, замки, изменить направление открывания – и это далеко не все, что мы можем вам предложить!

Наши двери обладают высокой звукоизоляцией, отличной теплоизоляцией и дополнительным усилением. Доверьтесь опыту и качеству "ОНАК" для вашего жилого пространства.



# ВХОДНЫЕ СТАЛЬНЫЕ ДВЕРИ

СПОКОЙСТВИЕ. БЕЗОПАСНОСТЬ. ИСКЛЮЧИТЕЛЬНОСТЬ.

✓ Наружная панель соответствует требованиям УК

✓ Внутренняя панель на ваш выбор

✓ Звукоизолирующие материалы

✓ Теплоизоляция

✓ Усиленная конструкция

✓ Широкий ассортимент замков

✓ Индивидуальный подход

✓ Консультация от начала до конца

## Контакты:

☎ : +7 (925) 174-52-09

🌐 : [www.onakstroy.ru](http://www.onakstroy.ru)

✉ : [onakstroy@yandex.ru](mailto:onakstroy@yandex.ru)

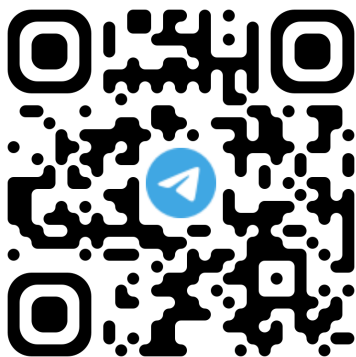
📩 : [@onakstroy\\_bot](https://www.instagram.com/onakstroy_bot)



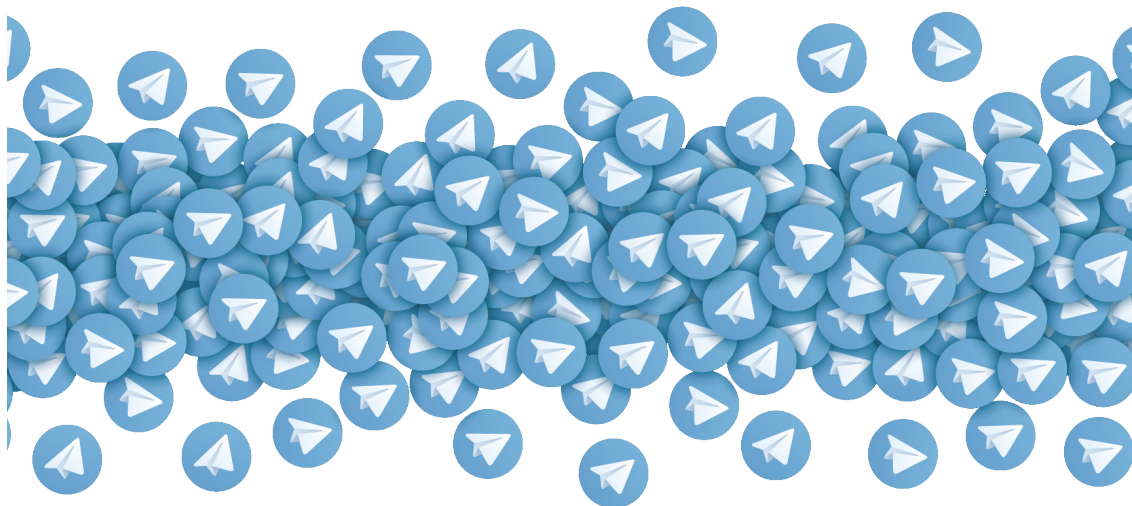
**ЖК ОСТРОВ.SMART OSTROV**

@smartostrov

**Telegram-канал**



полезная информация  
свежие новости  
фотоотчеты о работах  
ответы на ваши вопросы

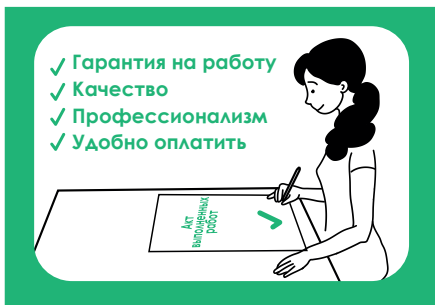
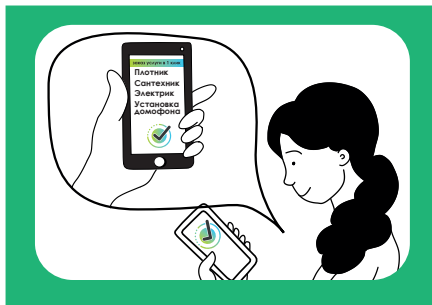
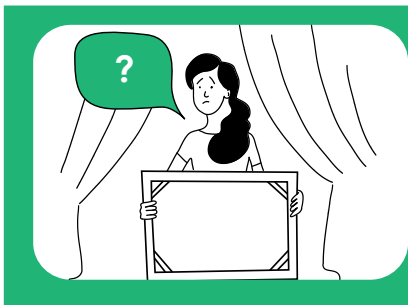


**Подпишитесь и расскажите  
своим соседям!**



РЕШАЕМ ВАШИ БЫТОВЫЕ ВОПРОСЫ:  
ДОПОЛНИТЕЛЬНЫЕ УСЛУГИ ОТ УПРАВЛЯЮЩЕЙ КОМПАНИИ

## SUPER SMART СПЕШИТ НА ПОМОЩЬ



ЗАКАЖИТЕ УСЛУГИ  
В МОБИЛЬНОМ ПРИЛОЖЕНИИ  
SMART СЕРВИС



## ПОЧЕМУ СТОИТ ЗАКАЗЫВАТЬ УСЛУГИ УПРАВЛЯЮЩЕЙ КОМПАНИИ:

### Широкий спектр услуг –

вы можете заказать у нас сразу несколько услуг, а не искать разных узких специалистов в интернете.

### Мобильное приложение

в вашем телефоне – просто скачайте и заказывайте/оплачивайте услуги в 1 клик.

**Мы близко** – придем на помощь быстро.

### Высокая ответственность

– никто не застрахован от ошибок, но, если вдруг вас что-то не устроило в нашей работе, мы приложим все усилия, чтобы исправить недочеты, и вы остались довольны.

**Удобная схема оплаты** – вы можете оплатить через мобильное приложение, в кассе управляющей компании, или мы включим счет в квитанцию за ЖКУ.

### Все работы оформляются документально

– составляем и подписываем договор, а после выполнения услуги — акт выполненных работ. Мы даем гарантию на оказываемые нами технические услуги.

**Безопасность** – к сожалению, специалисты, найденные где-то на стороне, не всегда бывают благонадежными. При заказе услуг в своей УК подобные риски сведены к минимуму.





# УВЕЛИЧЕНИЕ ВЫДЕЛЯЕМОЙ МОЩНОСТИ

**ЗАРЯДКА СВОЕГО  
ЭЛЕКТРОКАРА НА ПАРКИНГЕ**

**ПОДКЛЮЧЕНИЕ  
ЭНЕРГОЗАТРАТНОГО  
ОБОРУДОВАНИЯ В КВАРТИРЕ**

**ЭНЕРГООБЕСПЕЧЕНИЕ  
НЕЖИЛОГО ПОМЕЩЕНИЯ**



**ЗАКАЖИТЕ УСЛУГУ:**

**В МОБИЛЬНОМ ПРИЛОЖЕНИИ SMART СЕРВИС -  
УВЕЛИЧЕНИЕ ВЫДЕЛЯЕМОЙ МОЩНОСТИ**

**ЧЕРЕЗ КОМЕНДАНТА**

\*СТОИМОСТЬ ЗАВИСИТ ОТ ОБЪЕМА ЗАПРАШИВАЕМОЙ  
МОЩНОСТИ И ВОЗМОЖНОСТЕЙ СЕТИ ЗДАНИЯ

# Защита квартиры

Страхование жилья для клиентов группы компаний SMART СЕРВИС

В программу включены страховые риски

-  Пожар
-  Перепад напряжения
-  Залив
-  Стихийные бедствия и ЧС
-  Ответственность перед соседями
-  Непредвиденные расходы до 15 000₽
-  Противоправные действия
-  Внешние воздействия



## Что можем застраховать



Внутреннюю отделку и инженерное оборудование



Движимое имущество



Гражданскую ответственность

## Условия программы

Срок страхования **1 месяц**

Цена в месяц **10 ₽ за м²**

Лимит страховой выплаты **50 000 ₽ на м²**

Пример:

При площади квартиры 65 м² цена полиса составит 650 ₽, а максимальная выплата по страховым случаям — 3 250 000 ₽

## Два способа оформления

01

В приложении SMART СЕРВИС

- Поставьте галочку в окошке «Страхование» в разделе «Счет» при оплате ЖКУ
- Так вы застрахуете квартиру на месяц, следующий за месяцем оплаты

02

В приложении банка

- Если у вас СберБанк, отсканируйте на квитанции правой QR-код для оплаты с учетом добровольного страхования
- Если Альфа-Банк, Открытие, Почта Банк или Новиком — отсканируйте любой QR-код, но не забудьте включить добровольное страхование на этапе оплаты в специальной графе

Уплатив страховую премию Страхователь тем самым подтверждает ознакомление с условиями, содержащимися в Страховом полисе и Правилах страхования, а также свое согласие заключить этот договор на предложенных Страховщиком условиях.

Услуга добровольного страхования активируется только при условии оплаты всей суммы задолженности за ЖКУ. При оплате долга, страхование будет включено на следующий месяц.

Узнать больше об условиях страхования можно по телефону 8 800 302 15 54 или отсканировав QR-код




Отказаться от страхования квартиры можно в течение 14 календарных дней с момента оплаты страхового взноса.

## ОПЛАТА ЖИЛИЩНО-КОММУНАЛЬНЫХ УСЛУГ

Квитанции для оплаты распространяются ежемесячно управляющей компанией «СМАРТ СИМВОЛ» по почтовым ящикам, по электронной почте, в мобильном приложении «СМАРТ СЕРВИС».

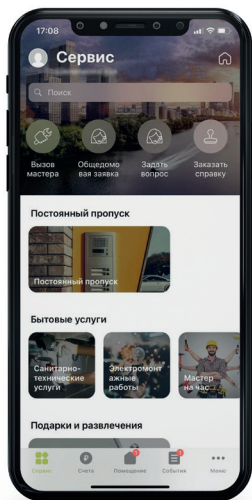
По всем вопросам можно обращаться по телефону 8 800 707 75 20.

СПОСОБЫ ОПЛАТЫ	КОМИССИЯ	Возможность оплатить услугу страхования
Вы можете оплатить ЖКУ через бесплатное мобильное приложение «СМАРТ СЕРВИС»	1,15 %	+
Скачать приложение:		
Через систему ВТБ Онлайн	0%	-
Через систему АЗ на сайте smart-simvol.ru	1%	-
Через систему Сбербанк Онлайн	1%	+
Через систему Альфа-банк	0%	+
Через систему Почта банк	0%	+
Через систему Банк Новиком	0%	+
Через любой банк по реквизитам управляющей компании	устанавливается банком	

При наличии задолженности за одну или несколько коммунальных услуг более двух месяцев подряд поставщик коммунальных услуг вправе ограничить их предоставление в соответствии с п. 119 Постановления Правительства РФ от 06.05.2011 г. №354 «О предоставлении коммунальных услуг собственникам и пользователям помещений в многоквартирных домах и жилых домов» с последующим обращением в суд с иском о взыскании задолженности и судебных, в том числе пеней.



# МОБИЛЬНОЕ ПРИЛОЖЕНИЕ УПРАВЛЯЮЩЕЙ КОМПАНИИ «СМАРТ СЕРВИС»



**Важные вопросы теперь можно решить, используя мобильное приложение «СМАРТ СЕРВИС»:**

**Получение платёжных документов по всем помещениям**

**Оплата услуг, страхование жилья**

**Помощь в организации и проведении ремонтных работ**

**Оформление пропусков для гостей**

**Решение мелких бытовых вопросов**

**Связь с управляющей компанией в режиме 24/7**



СКАЧАЙТЕ БЕСПЛАТНОЕ  
МОБИЛЬНОЕ ПРИЛОЖЕНИЕ  
«СМАРТ СЕРВИС»

Наличие мобильного телефона — основное условие для регистрации в мобильном сервисе.

Скачайте мобильное приложение прямо сейчас в App Store и Google Play. Если вы ещё не успели передать вашу контактную информацию в управляющую компанию, система зафиксирует попытку входа с неизвестного номера, и персональный клиентский менеджер свяжется с вами для уточнения информации.

Специально для вашего удобства помимо мобильной версии разработан личный кабинет жителя на сайте, весь функционал доступен на любом устройстве — персональном компьютере, ноутбуке, планшете или смартфоне.

**В целях обеспечения безопасности, регистрация доступна исключительно собственнику.**

**Став пользователем мобильного приложения, вы сможете самостоятельно открыть доступ своим доверенным лицам.**

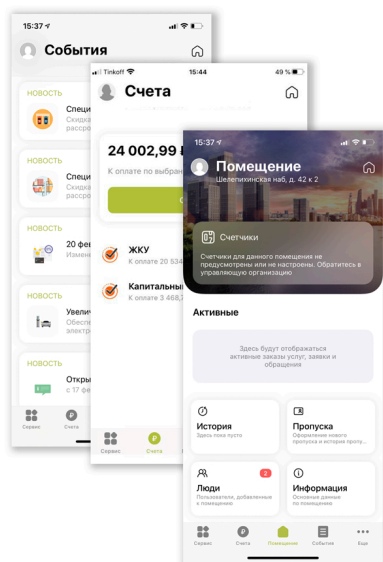
## СЕРВИС

Оформите разовый пропуск на гостя, вызовите мастера для ремонта, задайте вопрос специалисту УК в чате, закажите справку или выписку онлайн. Наряду с основными услугами управляющей организации, в этом разделе можно заказать дополнительные удобные сервисы.

Вы можете переключаться между своими объектами недвижимости в правом верхнем углу экрана.

## СОБЫТИЯ

Раздел, который объединил в себе уведомления, новости, опросы.



## СЧЕТА

Раздел, в котором собраны счета за все объекты недвижимости. В этом разделе вам доступен текущий баланс лицевого счёта, тарифы и услуги, история начислений за ЖКУ в виде архива квитанций за предыдущие периоды.

## ПОМЕЩЕНИЯ

Здесь вы можете проверить историю активностей по помещению - обращения в диспетчерский центр, заявки на услуги, показания ИПУ, график потребления ресурсов, платежи.

Именно в этом разделе собственник может открыть доступ в мобильное приложение членам семьи и другим доверенным лицам.

## ИНФОРМАЦИЯ

В этом разделе записаны контакты всех специалистов управляющей компании. Позвонить коменданту, предупредить консьержа о курьерской доставке и многие другие вопросы – один клик на номер телефона или адрес электронной почты и автоматически активируется опция позвонить/написать.



## ЖИВИТЕ С УДОВОЛЬСТВИЕМ!

**Наша цель** — повышение капитализации  
недвижимости клиентов.

**Наши приоритеты** — комфортная среда, безопасность  
и удобство во всем. Мы гарантируем нашим клиентам  
профессионализм и отзывчивость.



### Мобильное приложение SMART СЕРВИС



App Store



Google Play